



**КОМИТЕТ ИМУЩЕСТВЕННЫХ ОТНОШЕНИЙ
АДМИНИСТРАЦИИ ПЕРМСКОГО МУНИЦИПАЛЬНОГО ОКРУГА**

РЕШЕНИЕ

о размещении объектов № 405

Пермский край
Пермский муниципальный округ

19.02.2025

Комитет имущественных отношений администрации Пермского муниципального округа разрешает Смольниковой Наталье Ивановне (почтовый адрес: 614015, Пермский край, г. Пермь, пр. Парковый, д. 1А, кв. 89). размещение объекта «Проезды, в том числе вдольтрассовые, и подъездные дороги, для размещения которых не требуется разрешения на строительство» на землях государственная собственность на которые не разграничена на срок 1 год с 19.02.2025 г. по 18.02.2026 г.

Местоположение: Пермский край, Пермский муниципальный округ, д. Хмели, ш. Космонавтов

Приложение: схема предполагаемых к использованию земель или части земельного участка.

Особые условия использования:

1. Без права возведения объектов капитального строительства, без права регистрации объектов капитального строительства, без права возведения ограждения, с правом свободного доступа неограниченного круга лиц.

2. В соответствии с абз. 2 п. 8.2. Положения о порядке и условиях размещения объектов на землях или земельных участках, находящихся в государственной или муниципальной собственности, на территории Пермского края без предоставления земельных участков и установления сервитутов, публичного сервитута, утвержденного постановлением Правительства Пермского края от 22.07.2015 № 478-п, при прекращении действия решения о размещении объектов размещенные объекты демонтируются заявителем за счет собственных средств в срок не позднее 14 календарных дней с даты получения письма Комитета имущественных отношений администрации Пермского муниципального округа о прекращении действия решения о размещении объектов.

Заместитель председателя комитета

(подпись, печать)

М.В. Королева



Схема предполагаемых к использованию земель или части земельного участка

Объект: Проезды и подъездные дороги, для размещения которых не требуется разрешения на строительство
Местоположение: Пермский край, Пермский муниципальный округ, д.Хмели, ш.Космонавтов
Площадь земель или части земельного участка: 300 *кв.м.*
Категория земель: земли населенных пунктов;
Вид разрешенного использования: Для организации въезда и выезда с производственной площадки
Каталог координат, м

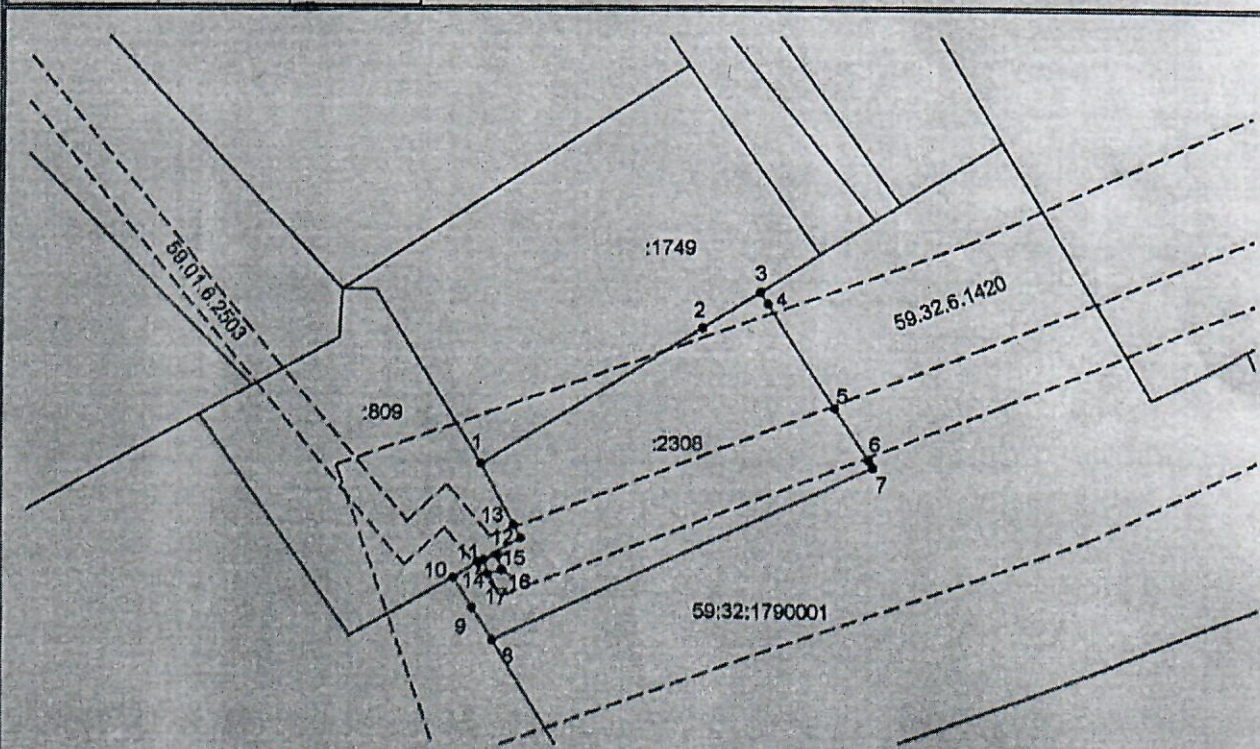
Обозначение характерных точек границ	Координаты, м	
	X	Y
1	2	3
1	510900.78	2222482.30
2	510909.75	2222497.06
3	510912.09	2222500.90
4	510911.31	2222501.40
5	510904.45	2222505.82
6	510901.02	2222508.03
7	510900.52	2222508.33
8	510889.06	2222482.98
9	510891.22	2222481.68
10	510893.22	2222480.45
11	510894.25	2222482.06
12	510895.85	2222484.92
13	510896.72	2222484.45
1	510900.78	2222482.30
14	510894.40	2222482.44
15	510894.66	2222483.40
16	510893.70	2222483.67
17	510893.43	2222482.71
14	510894.40	2222482.44

Описание границ смежных землепользователей:

От 1 до 3 – 59:32:1790001:1749
 От 3 до 8 – земли общего пользования
 От 8 до 10 – 59:32:1790001:280
 От 10 до 1 – 59:32:1790001:809
 От 14 до 14 – земли общего пользования

Условные обозначения:

_____ - предполагаемый участок земель, на которых планируется размещение
 объекта
 :1749 - кадастровый номер учтенного земельного участка
 :2308 - обозначение образуемого земельного участка
 _____ - границы уточненных земельных участков
 _____ - граница зон с особыми условиями использования
 59:32:1790001 - номер кадастрового квартала



МСК-59

Масштаб 1:500

Заявитель _____

Александр Селевничев, Н.С.